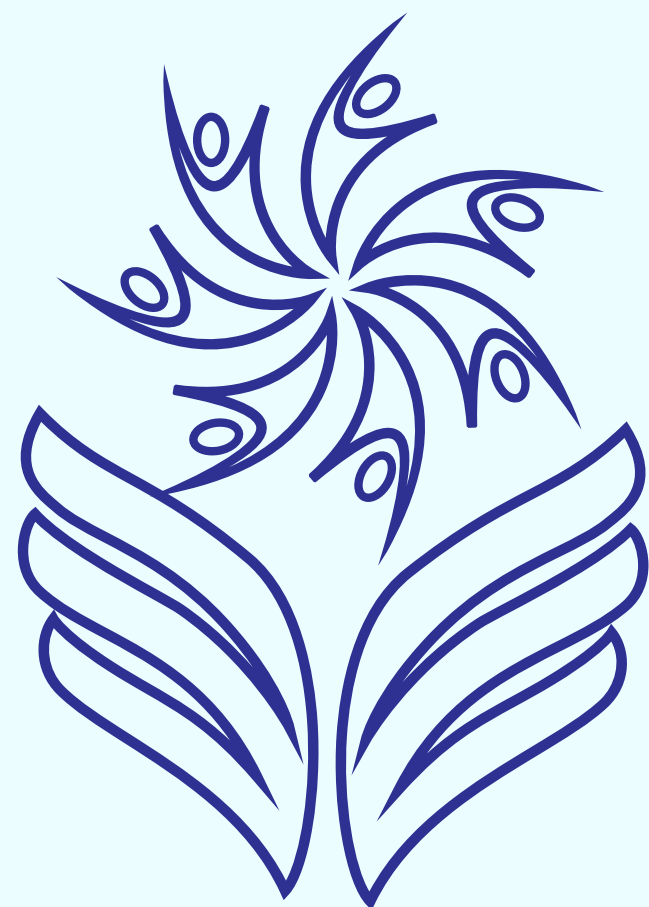


# ГОДОВОЙ ОТЧЕТ 2021



БЛАГОТВОРИТЕЛЬНЫЙ ФОНД  
**МАРИНЫ СЕДУХИНОЙ**

Самое главное и ценное в жизни — забота друг о друге. Поэтому мы работаем и будем работать, чтобы у каждого человека было новое «завтра», был новый светлый день.



МАРИНА СЕДУХ,  
ОСНОВАТЕЛЬ ФОНДА

## ОСНОВНОЙ ЦЕЛЬЮ СОЗДАНИЯ ФОНДА ЯВЛЯЕТСЯ

ОКАЗАНИЕ АДРЕСНОЙ БЛАГОТВОРИТЕЛЬНОЙ ПОМОЩИ ОСТРО  
НУЖДАЮЩИМСЯ ЛЮДЯМ И ЛЮДЯМ, ПОПАВШИМ В ТРУДНУЮ  
ЖИЗНЕННУЮ СИТУАЦИЮ



1

ПОМОЩЬ  
ДЕТЯМ С  
ПРОБЛЕМАМИ  
ЗДОРОВЬЯ



2

ПОДДЕРЖКА  
ОДАРЕННЫХ  
ДЕТЕЙ



3

ПОДДЕРЖКА  
ОБЩЕСТВЕННЫХ  
И МЕДИЦИНСКИХ  
ОРГАНИЗАЦИЙ



4

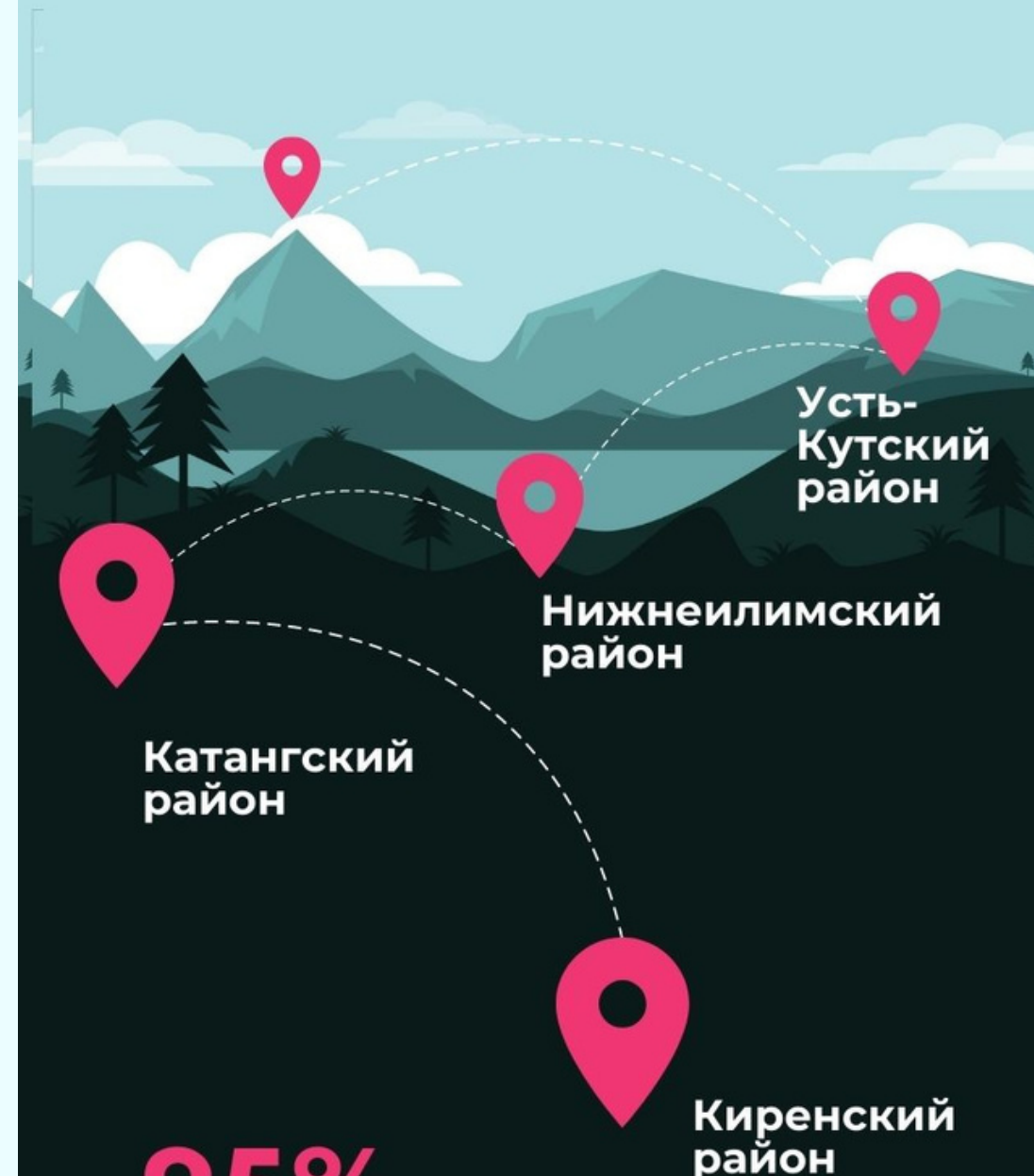
ПОМОЩЬ  
ПОЖИЛЫМ  
ЛЮДЯМ И  
ИНВАЛИДАМ



5

ЭКОЛОГИЧЕСКИЕ  
И СПОРТИВНЫЕ  
МЕРОПРИЯТИЯ

## ТЕРРИТОРИИ ОКАЗАНИЯ ПОМОЩИ ИРКУТСКАЯ ОБЛАСТЬ



95%

ОБРАЩЕНИЙ  
ПОЛУЧАЮТ  
ПОЛОЖИТЕЛЬНОЕ  
РЕШЕНИЕ

## 2014 ГОД



**1556** БЛАГОПОЛУЧАТЕЛЕЙ



**5** ПРОГРАММ



**3 610 000** РУБЛЕЙ - БЮДЖЕТ  
ФОНДА

## 2020 ГОД



**2271** БЛАГОПОЛУЧАТЕЛЕЙ



**9** ПРОГРАММ



**13 100 000** РУБЛЕЙ - БЮДЖЕТ  
ФОНДА

## 2021 ГОД



**4030** БЛАГОПОЛУЧАТЕЛЕЙ



**11** ПРОГРАММ



**15 000 000** РУБЛЕЙ -  
БЮДЖЕТ ФОНДА

**ПРОГРАММЫ  
ФОНДА**

**+**  
**СТОПКОВИД**

**АДРЕСНАЯ  
ПОМОЩЬ ДЕТЯМ С  
ОВЗ**

**ЗДОРОВЬЕ -  
ДЕТЯМ!**

**ШКОЛЬНЫЙ  
ПОРТФЕЛЬ**

**НОВОГОДНЕЕ  
ЧУДО**

**Подари радость детям!**

**С праздником, друзья!**

**С Днем Победы!**

**Содействие развитию массового  
детского, юношеского спорта,  
культурному развитию детей**

**Помощь некоммерческим  
социально-ориентированным  
общественным организациям,  
Фондам**

**Есть идея**

## ПРОЕКТ «ШКОЛЬНЫЙ ПОРТФЕЛЬ»

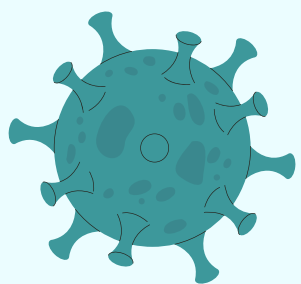
ОДНА ИЗ БЛАГОТВОРИТЕЛЬНЫХ ПРОГРАММ ФОНДА ПОМОГАЕТ С ПРИОБРЕТЕНИЕМ ШКОЛЬНЫХ ПРИНАДЛЕЖНОСТЕЙ ДЕТЯМ ИЗ МНОГОДЕТНЫХ СЕМЕЙ НИЖНЕИЛИМСКОГО, УСТЬ-КУТСКОГО РАЙОНОВ, ДЕТСКИХ ДОМОВ УСТЬ-КУТА И ИРКУТСКА.

ЕЖЕГОДНО К 1 СЕНТЯБРЯ БОЛЕЕ 1500 ДЕТЕЙ ПОЛУЧАЮТ В ПОДАРОК ПОЛНОСТЬЮ УКОМПЛЕКТОВАННЫЕ ШКОЛЬНЫЕ ПОРТФЕЛИ.



Всего за период проведения акции было сформировано свыше **4000 школьных наборов.**





## КУРС: «ПОСЛЕКОВИД»

Программа по своевременной реабилитации людей, которые перенесли коронавирус в средней и тяжелой формах.

При поддержке Фонда организовано восстановительное лечение на базе курорта «Ангара» (в Иркутске) или в санатории «Эйсейра», выбор учреждения на усмотрение благополучателя.



За период реализации программы **более 500 человек** социально-незащищенной категории населения прошли реабилитационное лечение на базе санатория «Ангара» (Иркутск), «Эйсейра» (Усть-Кут, Иркутская область).



# НОВОГОДНЕЕ ЧУДО



Традиционно в канун новогодних праздников Фонд организует добрую акцию для детей из семей, оказавшихся в сложной жизненной ситуации, а также воспитанников детских домов на северных территориях Иркутской области. Ребята получают сладкие и другие подарки.



С 2014 ГОДА ЕЖЕГОДНО ДЕТИ ПОЛУЧАЮТ ПОДАРКИ ОТ ФОНДА. ВСЕГО В РАМКАХ АКЦИИ ПОЛУЧИЛИ ПОДАРКИ **СВЫШЕ 2400 ДЕТЕЙ**. МНОГИЕ ИЗ НИХ ЕЖЕГОДНО ПРИНИМАЮТ УЧАСТИЕ В «НОВОГОДНЕМ ЧУДЕ».

# ЗДОРОВЬЕ - ДЕТЯМ!



Одна из проблем отдаленных территорий – это нехватка узких специалистов в медучреждениях. А добраться к врачу в областной центр не так просто, особенно для маленьких пациентов.

Фонд организует прием выездной бригады врачей Ивано-Матренинской детской клинической больницы на базе Усть-Кутской районной больницы. Кроме того, при необходимости Фонд также оплачивает пациентам проезд до места лечения в Иркутск и обратно.

За время реализации программы квалифицированную медицинскую помощь получили **более 1200 детей.**





# СОЦИАЛЬНОЕ ПАРТНЕРСТВО



**«СЕМЕЙНАЯ УСАДЬБА» - это общественная организация, созданная родителями и иными законными представителями детей-инвалидов и инвалидов старше 18 лет, нуждающихся в представительстве своих интересов.**

- СОПРОВОЖДАЕМОЕ ПРОЖИВАНИЕ И СОПРОВОЖДАЕМАЯ ТРУДОВАЯ ЗАНЯТОСТЬ В СОЦИАЛЬНОЙ ДЕРЕВНЕ
- ПОДГОТОВКА ИНВАЛИДОВ К МАКСИМАЛЬНО ВОЗМОЖНОЙ САМОСТОЯТЕЛЬНОЙ ЖИЗНИ



# СОЦИАЛЬНОЕ ПАРТНЕРСТВО

## РОССИЙСКИЙ ДЕТСКИЙ ФОНД

В РАМКАХ ПРОГРАММЫ  
«ДЕТСКИЙ САХАРНЫЙ ДИАБЕТ»

Проблема детского диабета стоит особенно остро. Для каждого из детей этот диагноз означает кардинальное изменение образа жизни, а для их семей — совершенно особый уход за ребенком. В рамках программы осуществляется обеспечение нуждающихся детей годовым запасом тест-полосок и глюкометров, которые так необходимы для проверки уровня сахара в крови.





# ЭКОЛОГИЧЕСКОЕ НАПРАВЛЕНИЕ

Основная цель программы «Зеленая планета» — поддержка и реализация массовых экологических акций.

В рамках проекта за 2020-2021 годы сотрудники Фонда провели восемь конкурсов.

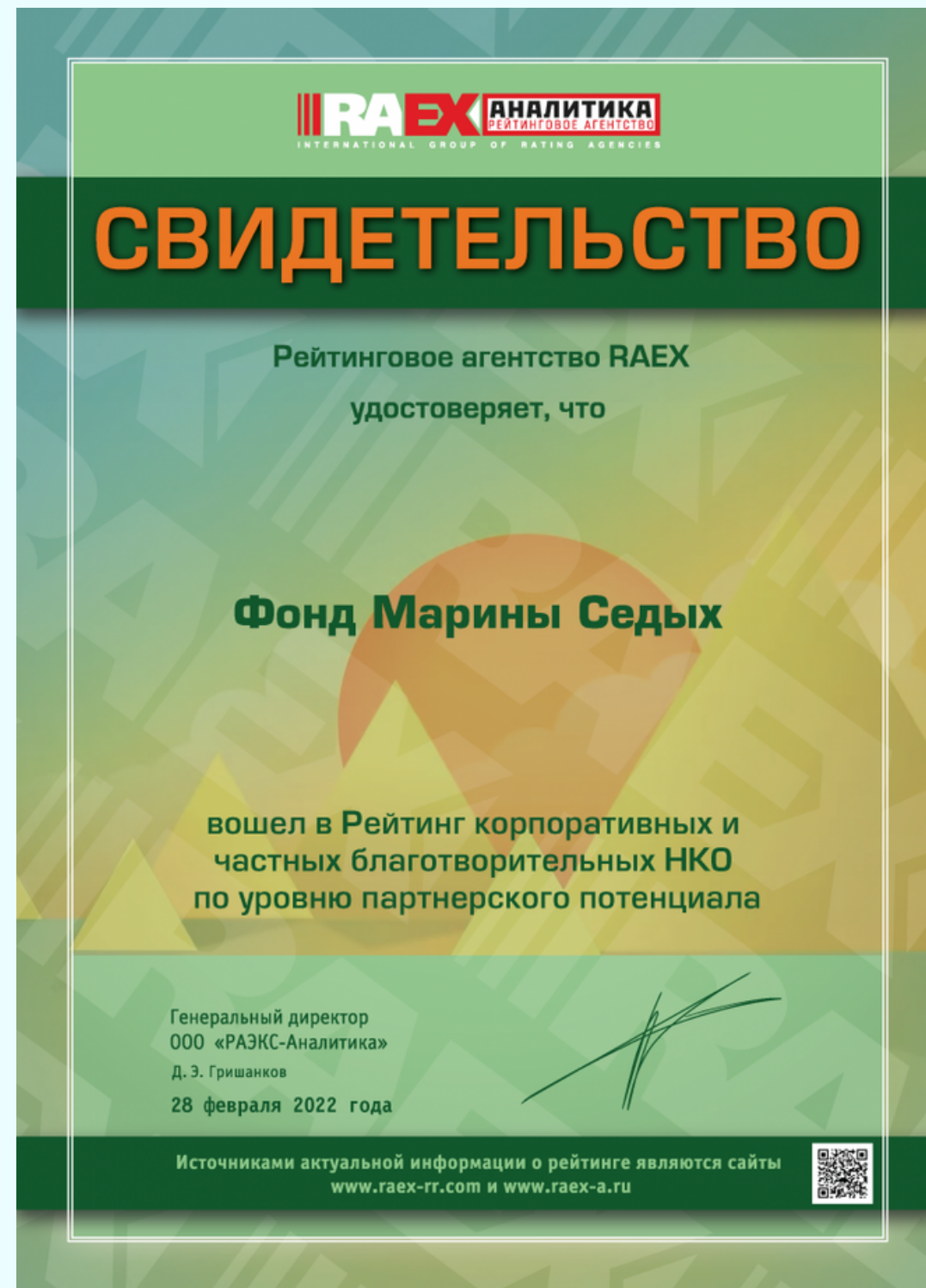
В акциях участвовали **более тысячи человек** – как школьники, так и взрослые.

## ЭКОЛОГИЧЕСКИЕ АКЦИИ

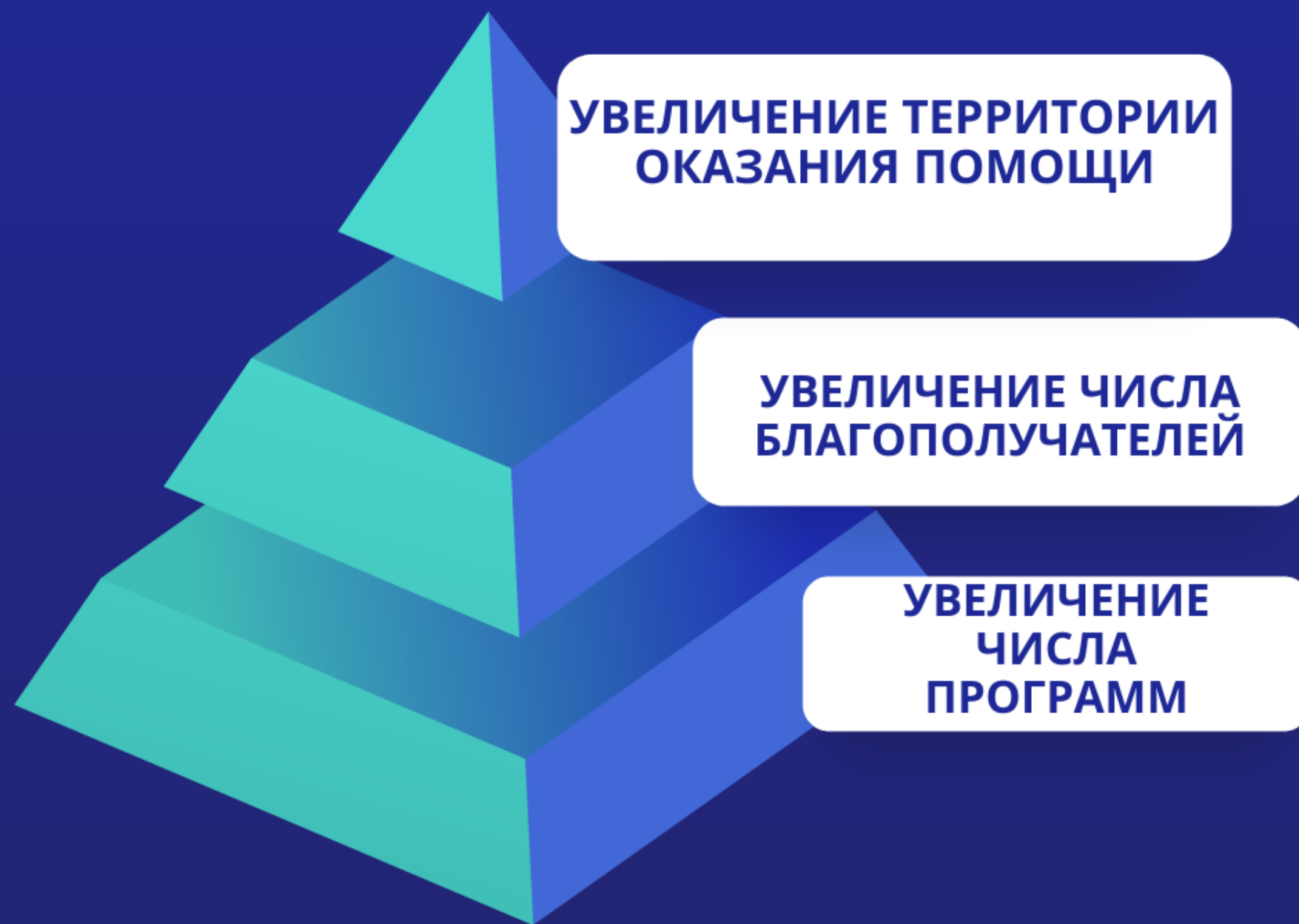
- **Пластик в дело!** - сбор и утилизация пластиковых бутылок.
- **Эко-уроки и эко-квизы для школьников**
- **Конкурс «Чей хвост длиннее»** - соревнование по сбору мусора.



# Благотворительный фонд Марины Седых вошел в федеральный рейтинг частных и корпоративных НКО 2022 года, а также стал полуфиналистом международной премии «МыВместе»



# ДАЛЬНЕЙШИЕ ПЛАНЫ



**ГЛАВНАЯ ЗАДАЧА РАБОТЫ ФОНДА -  
построение системы медицинской,  
психологической и социальной  
помощи нуждающимся.**

**В дальнейших планах - расширение географии оказания помощи, продолжение традиционных программ и акций, а также введение новых.**

**Важно, что вся деятельность Фонда - социально ориентирована. Его работа, направление развития и реализуемые программы формируются в первую очередь в ответ на запросы жителей Иркутской области.**